

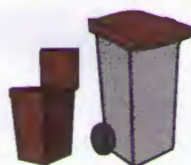


Comune di
Fonte Nuova



Calendario dei giorni di ritiro dei rifiuti Fonte Nuova UTENZE DOMESTICHE

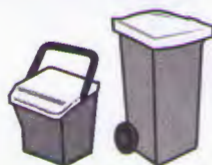
Conferire il rifiuto in prossimità della propria abitazione e comunque in luogo accessibile al mezzo di raccolta, nella fascia oraria dalle ore 22.00 della sera antecedente alle ore 06.00 del corrispondente giorno di raccolta. Il servizio avrà inizio a partire dalle ore 06.00.



SCARTI
ALIMENTARI
E ORGANICI

OGNI LUNEDÌ, MERCOLEDÌ E VENERDÌ

Non inserire confezioni di alimenti, rifiuti generici, rifiuti liquidi ed utilizzare esclusivamente sacchi in materiale bio-compostabile



CARTA
CARTONE
E CARTONCINO

OGNI LUNEDÌ

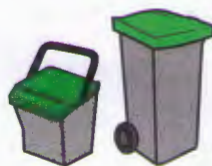
Non inserire carta sporca da alimenti, ridurre e schiacciare gli imballaggi, non utilizzare buste di plastica, sciacquate e schiacciate i cartoni per bevande



IMBALLAGGI
IN PLASTICA
E METALLI

OGNI GIOVEDÌ

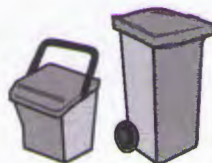
Vuotare i contenitori, schiacciare le bottiglie di plastica
SI piatti e bicchieri in plastica monouso;
NO posate usa e getta in plastica.



CONTENITORI
IN VETRO

OGNI MERCOLEDÌ

Vuotare i contenitori, non introdurre ceramica, porcellana e specchi
Non utilizzare buste di plastica!
Vuotare e sciacquare i contenitori



MATERIALI
NON
RICICLABILI

OGNI MARTEDÌ

Non inserire rifiuti liquidi e materiali riciclabili, raccogliere i rifiuti in un sacchetto qualsiasi ben chiuso.

È vietato l'abbandono dei rifiuti e il loro conferimento fuori dagli orari e dai giorni stabiliti dal calendario. Il servizio è garantito anche in caso di festività infrasettimanali. Ritirare il contenitore dopo lo svuotamento.



Per Informazioni, segnalazioni, discariche abusive, prenotazione servizio gratuito di ritiro ingombranti.
ORARIO NUMERO VERDE: DAL LUNEDÌ AL SABATO 9:00-14:00

PER
INFORMAZIONI



Mail
info@fontenuovadifferenzia.it



Sito internet
www.fontenuovadifferenzia.it